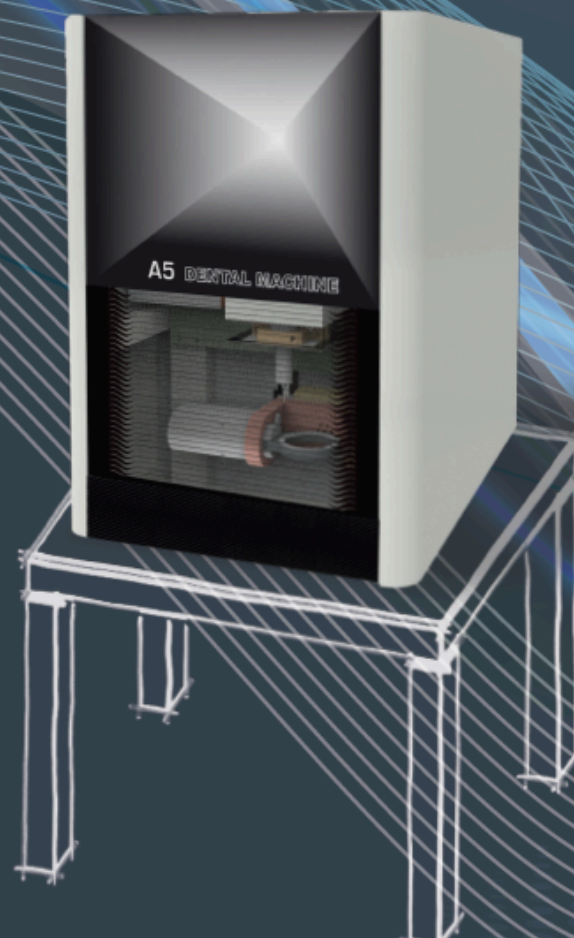


A5

IL PRIMO CAD CAM

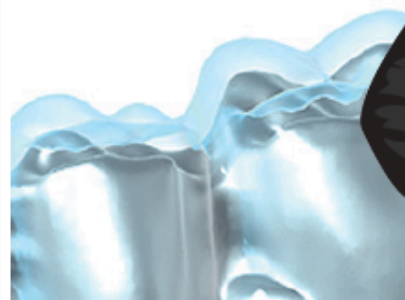




www.dentalmachine.it



LA SOLUZIONE

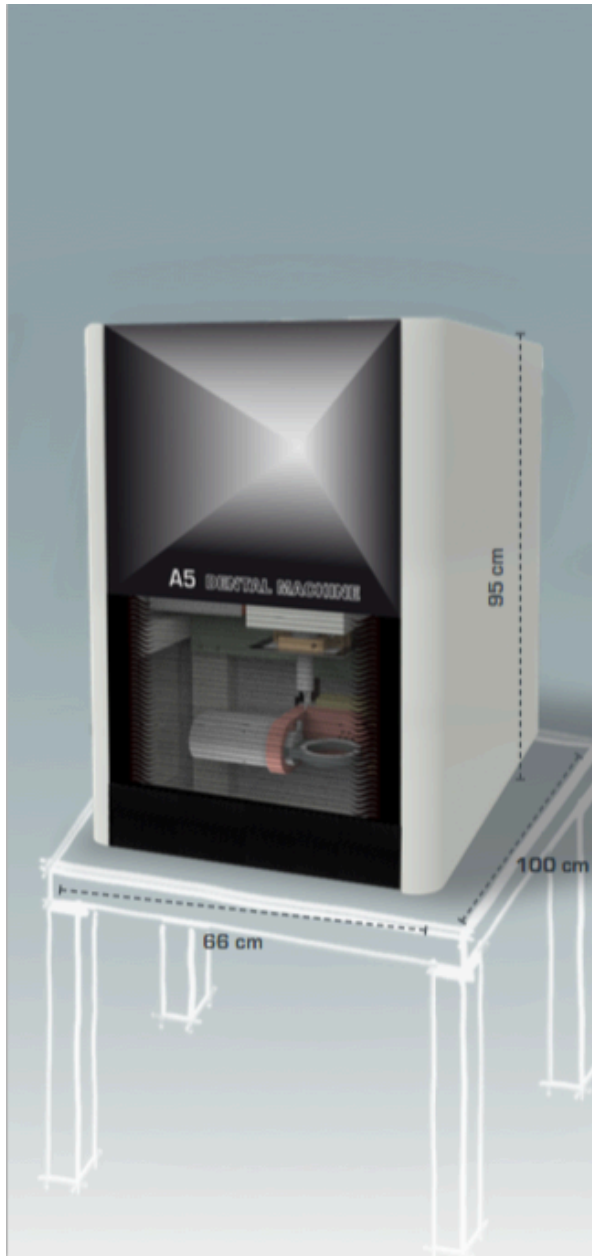


IL PRIMO CAD CAM

A5 è la fresatrice "entry level" di Dental Machine, semplicissima da usare, sviluppata specificamente per il laboratorio odontotecnico o la clinica dentale che approccia la tecnologia CAD-CAM e vuole avere un elevato ritorno sull'investimento.

È una fresatrice da tavolo a controllo numerico a 5 assi interpolati in continuo, che può fresare qualunque manufatto (corone, abutments, ponti, ponti avvitati, modelli, attacchi, intarsi, faccette, dime chirurgiche ecc.) in tutti i materiali "morbidi" (cera, PMMA, PEEK, altre resine, compositi, ossido di zirconio, alluminio, ecc.) e molare molti materiali duri (ceramiche, diossido di litio, ecc.).

Movimento sui 3 assi cartesiani con viti rettifiche e ricircolo di sfere, comandati in presa diretta da motori brushless ed encoders per il controllo continuo della posizione. Movimenti sui 2 assi rotativi con motori brushless e riduttori armonici (harmonic drive) a gioco zero.



SISTEMA LIBERO E APERTO

Utilizzo di file standard (STL) in ingresso per la massima compatibilità con gli altri componenti del sistema. Nessun vincolo di utilizzo di particolari materiali o utensili. Nessun vincolo di aggiornamento annuale del software, che continuerà a funzionare anche senza aggiornamento. Anche il colore è quello che volete (tabella RAL o fibra di carbonio).

5ASSI IN CONTINUO

5 assi governati in continuo: indispensabili per l'implantologia moderna, che colloca gli impianti nella posizione e con l'inclinazione ottimale, senza vincoli. Nei lavori più semplici, i 5 assi sono comunque utili per minimizzare lo spessore della cialda (maggiore velocità e minor consumo di materiali e di utensili).

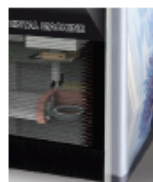
DETTAGLI TECNICI UNICI

Dimensioni	660 (L) x 1.000 (P) x 950 (H) mm
Peso	186 kg
Cambio utensile	automatico
Numero di utensili a bordo	9
Mandrino	10+60.000 giri/min
Angolo di rotazione	- asse A $\pm 30^\circ$
	- asse C 360°
Cialda:	- diametro 98,5 mm con bordo
	- spessore 10+30 mm
Diametro utensili (gambo)	3 or 4 mm
Lunghezza utensile	37+50 mm
Precisione misura utensile	$\pm 0,001$ mm (1 μ)
Verifica rottura utensile	automatico
Alimentazione (monofase)	220+240 V; 50+60 Hz
Aria compressa	7 atm (esterna)
Motori	Brushless con encoder
Livello rumore	<60 dB
Risoluzione assi lineari	$\pm 0,001$ mm (1 μ)
Risoluzione assi rotativi	$\pm 0,0008$ rad
Gioco riduttori (Harmonic drive)	zero
Gestione duplicato utensile	inclusa
Pilotaggio aspiratore (esterno)	automatico



IL CAM E IL SUPPORTO TECNICO

www.dentalmachine.it



A5

LA TECNOLOGIA

Mandrino da 60.000 giri/min a controllo elettronico. Porta cialda ad innesto rapido per cialde standard da 98,3 mm con bordo. A richiesta, viene fornito il dispositivo per la molitura ad umido di dischetti e simili. Predisposizione per aspirazione esterna con attivazione automatica. Stato della macchina indicato dal colore delle luci. Tecnologia di bus CANopen per la massima sicurezza ed affidabilità.

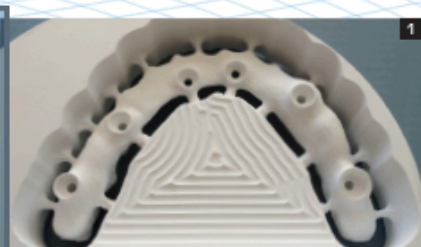
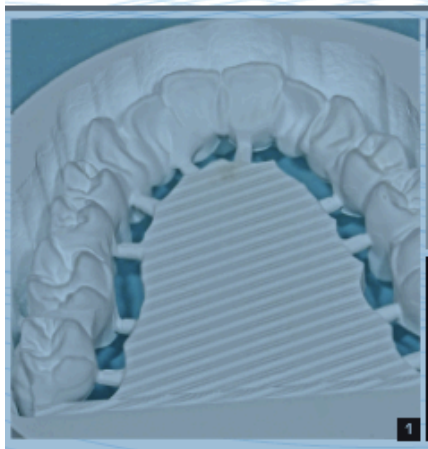
IL SOFTWARE

Il software CAM Millbox di Sum3D Dental (versione OEM) fornito con la macchina, perfettamente integrato coi maggiori CAD dentali, è molto semplice da usare. Con un click esegue l'ottimizzazione dello spessore, il posizionamento automatico sulla cialda (anche usata), la proposta dei pin di supporto, il controllo collisioni, ecc. e contiene già le strategie di fresaggio per tutti i materiali comuni nel dentale. Gestione con PC o tablet PC (esterno) in ambiente Windows.

IL SUPPORTO

Oltre alla semplicità di uso ed alla formazione, Dental Machine vi offre la cosa più preziosa nel mondo del CAD-CAM dentale: un'assistenza premurosa - anche fuori orario - nel passaggio dalla tecnologia dalla tecnologia tradizionale al CAD-CAM. Collegamento Ethernet / Wi-Fi per tele-assistenza.

I LAVORI ESEGUITI



www.dentalmachine.it



- 1 Zirconia
- 2 Peek
- 3 Enamio
- 4 Alluminio
- 5 PMMA



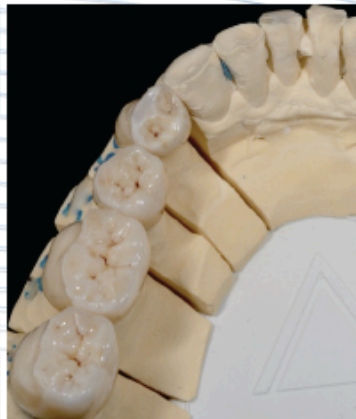
(si ringrazia: Giovanni Gazzano)



www.dentalmachine.it



La
società



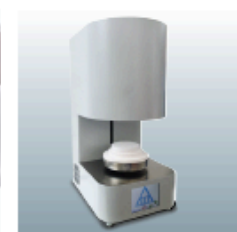
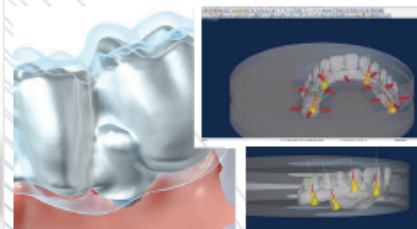
L'AZIENDA ED I SUOI VALORI

Dental Machine srl è un'azienda italiana a capitale italiano, che progetta e produce direttamente i prodotti col suo marchio ed opera esclusivamente nel settore della automazione dei laboratori odontotecnici.

La sua sede è a Bobbio (PC), un villaggio medioevale dell'appennino emiliano ligure, uno dei 206 "borghi più belli d'Italia". Sposa la filosofia dei sistemi aperti e trasparenti: il cliente non è obbligato a nessun acquisto successivo e può anche modificare a suo piacere anche le strategie di fresaggio. Anche il software fornito non ha scadenza e gli aggiornamenti sono consigliati, ma non obbligatori. Le sue macchine

sono pensate e riviste insieme coi migliori odontotecnici italiani, con l'obiettivo di semplificare la loro vita: i suoi scanner, software CAD, software CAM e freatrici sono semplici da usare e vengono forniti con soluzioni e strategie predefinite, ma nello stesso tempo sono aperti alle modifiche che potete apportare con la Vostra esperienza. Ogni giorno cresciamo con Voi e grazie a Voi risultati. In tal modo non vende un prodotto, ma gli noleggia il proprio know how e la propria esperienza, diventando partner del cliente". Dental Machine sposa questa filosofia e cerca sempre di aiutare il suo cliente a migliorare in tempo, qualità e costi.

PRODOTTI COMPLEMENTARI



www.dentalmachine.it

FORNO DI SINTERIZZAZIONE

Forno di sinterizzazione per cesido di zirconio, prodotto in Italia e particolarmente adatto al mercato italiano in quanto a basso assorbimento (900 Watt e 230 Volt monofase) pur raggiungendo i 1.700 °C. Camera con volume di 1,6 litri (m 120 ø x 120 H) caricata dal basso; resistenze in silicio di molibdeno. n° 1 programma di sinterizzazione predefinito più altri 9 definibili dall'utente e memorizzati. Dimensioni cm 32 x 42 x 69 H. Peso kg 26.

ALTRE FRESATRICI

Granito G6: fresatrice stand alone a 5 assi in continuo, con 3 assi in granito, righe / encoders ottici su tutti i 5 assi (closed loop), per fresare tutte le protesi (e dime chirurgiche) in tutti i materiali (Incluso Co-Cr e Ti) con la precisione necessaria per implantologia; mandrino Jäger 2,2 kW, cambio utensile automatico (16 posizioni, con ISO20). Dimensioni cm 76 x 104 x 196 (H); peso 800 kg.

11 assi: fresatrice innovativa ad alta velocità, con 11 assi in continuo, in grado di fresare contemporaneamente il fronte ed il retro della cialda con due mandrini. Brevetto Europeo Dental Machine attualmente in sviluppo.

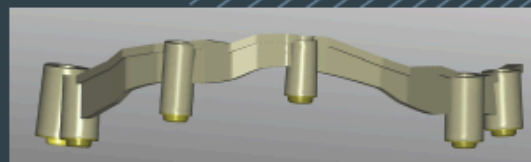
SCANNER

Scanner a luce strutturata e doppia telecamera, con piatto roto-basculante, dotato di proprio software integrato che Vi guida nella scansione. Errore < 5 micron; ripetibilità < 2 micron; tempo di scansione < 60 secondi per intera arcata. Risoluzione >120.000 triangoli per moncone singolo e > 3.000.000 di triangoli per intera arcata. Output in formato STL standard, non criptato, perfettamente integrato con Exocad e con tutti i maggiori software CAD del mercato. Dimensioni cm 400 x 400 x 260 (H) mm (16,7" x 16,7" x 10,2"); peso 12 kg (27 lb).

SOFTWARE CAD

Exocad, sviluppato dal Fraunhofer Institute di Francoforte, è ormai diventato uno standard nella progettazione dentale. Interfaccia sia gli scanner da tavolo che quelli intraorali. Col suo comportamento intuitivo (ad es. riconoscimento automatico dei bordi di chiusura e degli assi di inserzione, ecc.), rende facile il progetto della singola corona come di un porte Toronto. Moduli disponibili: base, barre, impianti, prelievatura, byte, articolatore virtuale, modelli. Aggiornamento annuale facoltativo.

RIVENDITORE DI ZONA



DENTAL MACHINE S.R.L.

sede legale
P.zza San Francesco, 11
29022 Bobbio PC - IT

stabilimento
Via del lavoro, 18
29022 Bobbio PC - IT
Telefono
+39 0523 93 66 04

800-610 155

www.dentalmachine.it
info@dentalmachine.it

La forza
della specializzazione

